

कोरोना जागर

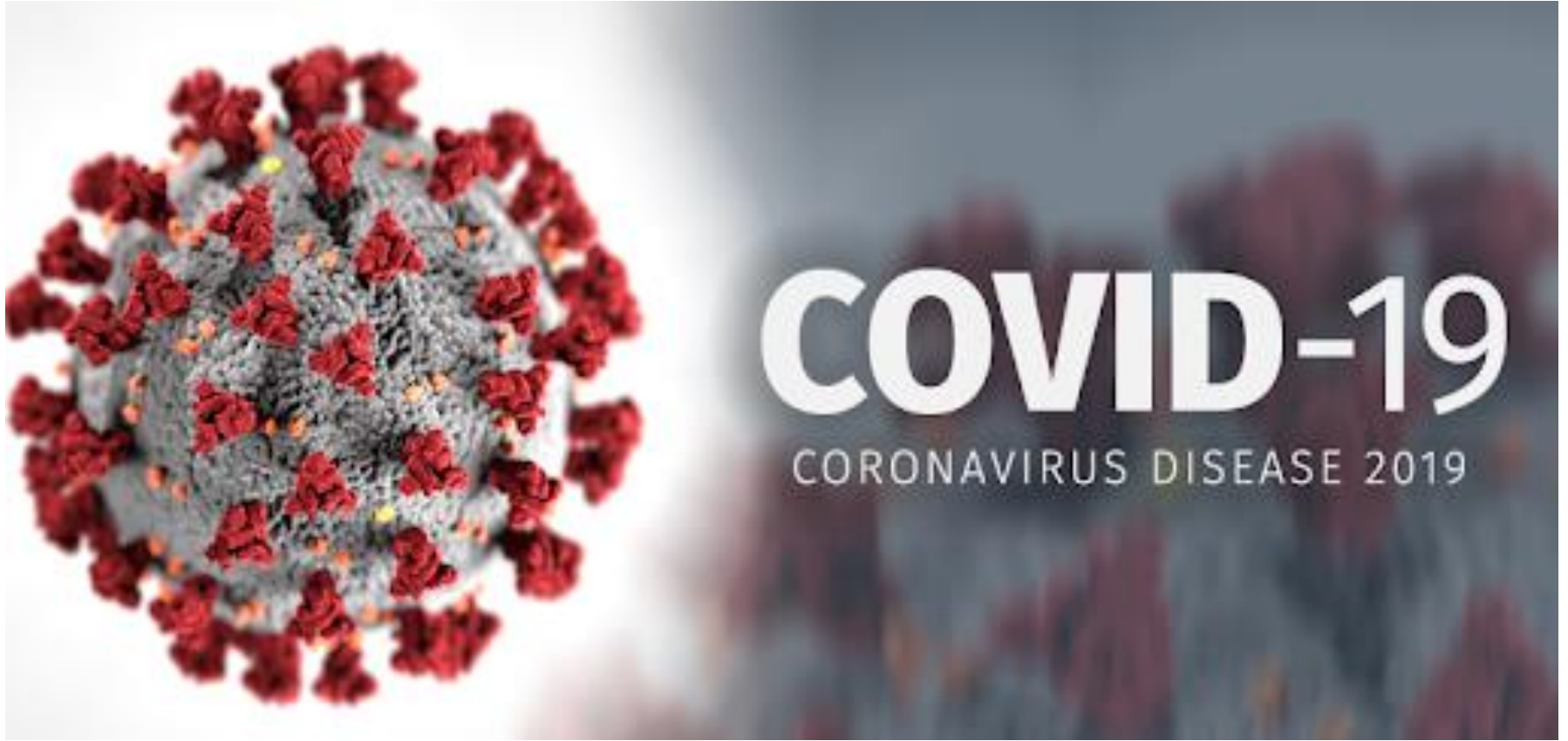
डॉ. सुनिता पाटील

एम.बी.बी.एस., एम.डी (मेडीसीन)

आतिदक्षता तज्ज्ञ

लातूर

गंभीर व अतिगंभीर कोरोना आजार



अतिगंभीर कोविड रुग्ण



कोविड रूग्णांची वर्गवारी

- अवस्था १ (I): सौम्य (संसर्गाची सुरुवात) गट अ, ब, क
Mild (Early Infection) -- Groups A B & C
- अवस्था २ अ (IIa): मध्यम स्वरूप (फुफ्फुसांना संसर्ग, ऑक्सिजन कमतरतेची जाणीव) गट 'ड'
Pulmonary Involvement Without Hypoxia) - Group D
- अवस्था २ ब (IIb): मध्यम स्वरूप (फुफ्फुसांना संसर्ग, ऑक्सिजन कमतरतेची अधिक जाणीव) गट 'इ'
Pulmonary Involvement Without Hypoxia) - Group D
- अवस्था २ ब (III): तीव्र स्वरूप (फुफ्फुसांना संसर्ग, ऑक्सिजन कमतरतेची तीव्र जाणीव, संसर्ग तीव्र, इतर अवयवांना संसर्गाची जाणीव) गट 'फ' (Pulmonary Involvement With Hypoxia with sepsis/ septic shock/ multi organ dysfunction syndrome) --- Group F

Severe – तीव्र लक्षणे

- ▶ ताप Fever > 100.4 F
- ▶ श्वासगतीत वाढ Respiratory rate > 22/ min
- ▶ रक्तदाब Systolic BP ≤ 100 mmHg
- ▶ ऑक्सिजनचे प्रमाण SpO2 < 90%
- ▶ श्वास घेण्यास त्रास Respiratory distress
- ▶ छातीत दुखणे Chest pain
- ▶ मनोवस्था अस्वस्थ Change in mental status
- ▶ त्वचेचा निळसरपणा Cyanosis

गंभीर न्यूमोनिया लक्षण

- ▶ ताप
- ▶ खोकला
- ▶ दम लागणे
- ▶ छाती भरून येणे
- ▶ ऑक्सीजन कमी होणे
- ▶ श्वासाचा वेग वाढणे

धोक्याची लक्षणे (RED FLAG SIGNS)

- ▶ 1. Neutrophil Lymphocyte ratio > 3.5
- ▶ 2. P:F ratio less than 300
- ▶ 3. CYTOKINE STORM–Raised CRP / Ferritin / D-dimer / LDH / Triglycerides

Comorbidity(जास्त धोका असलेली व्यक्ती)

- वय > ६० वर्ष
- DM – मधुमेह
- HTN /IHD –उच्चरक्तदाब / हृदयरोग
- COPD/Chronic lung disease – दमा
- Immunocompromised state – रोगप्रतिकारक औषध
- Immunosuppressive drugs – रोगप्रतिकारक औषध
- CKD – किडनी आजार
- Obesity –लठ्ठपणा

Investigation (तपासणी)

- ▶ CBC -सी बी सी
- ▶ LFT-लिवर टेस्ट
- ▶ RFT-किडनी टेस्ट
- ▶ RBS -साखर
- ▶ ABG -रक्तातील ग्यासेस
- ▶ ESR- ई स आर
- ▶ CRP -सी आर पी
- ▶ S. Ferritin-सीरम फेरिटीन
- ▶ D-dimer-
- ▶ LDH
- ▶ S.Triglycerides
- ▶ IL6- आय एल 6
- ▶ Trop I /CPKmb
- ▶ Procalcitonin

तपासणी

- ▶ ECG - ई सी जी
- ▶ XRAY CHEST - एक्सरे
- ▶ HRCT CHEST - छातीचा सीटी स्कॅन
- ▶ 2DECHO - इको टेस्ट
(इकोकार्डियोग्राफी]
- ▶ CT PULMONARY ANGIO -
फुफुसाच्या
वाहिन्यांची एंजियोग्राफी

xray

► Changes



(a) Normal



(b) Bacterial Pneumonia

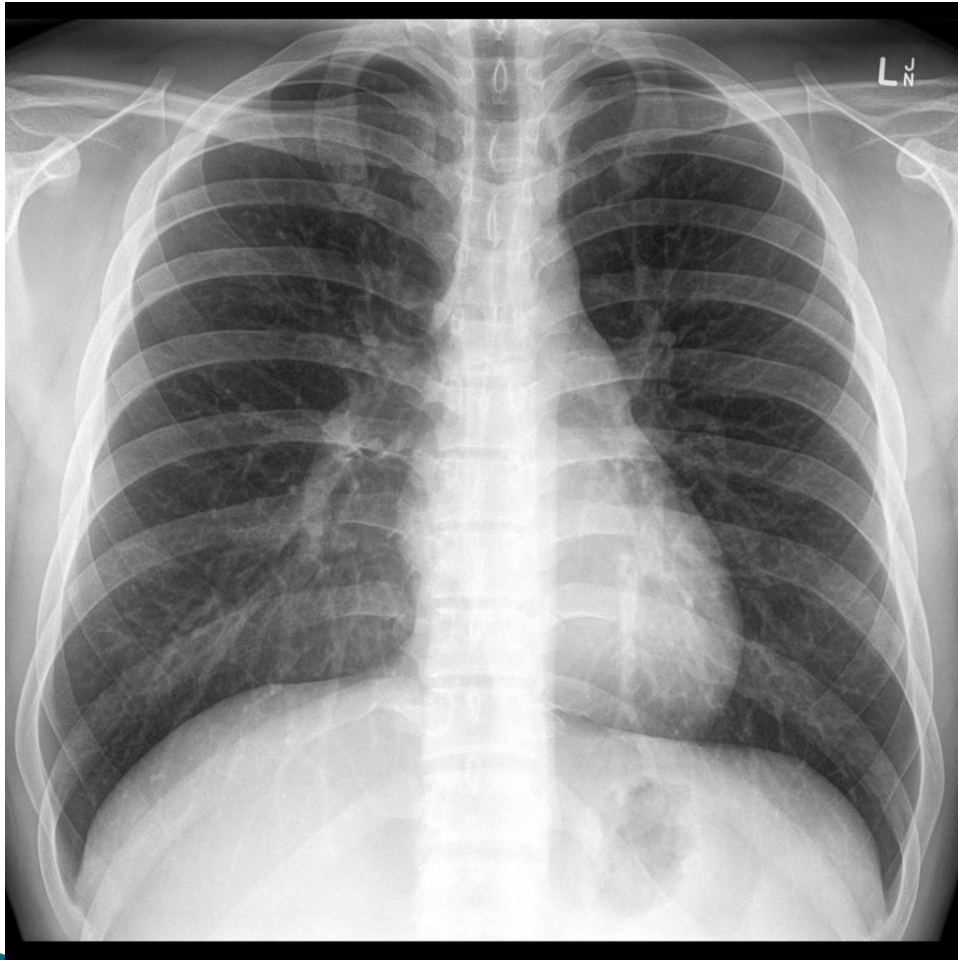


(c) Viral Pneumonia

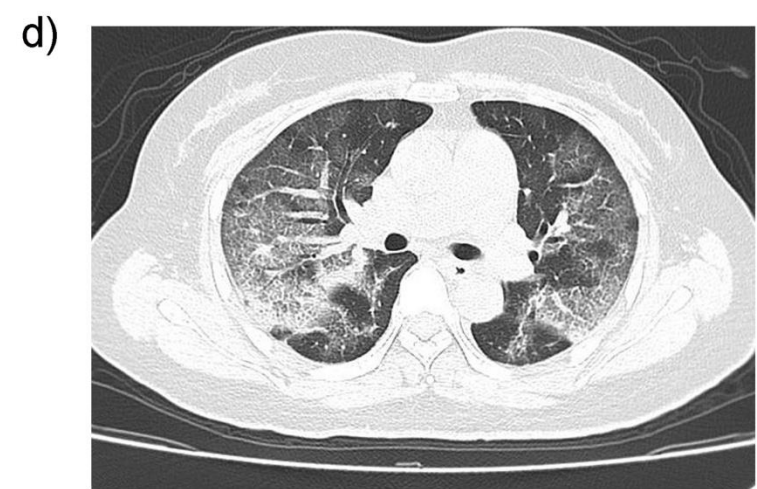
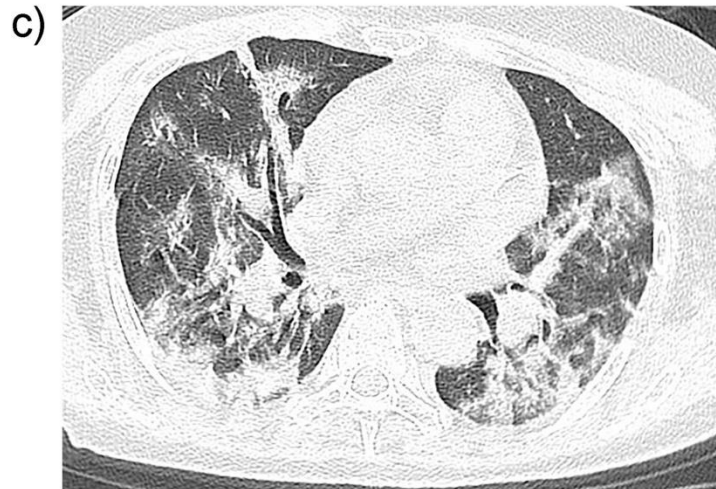
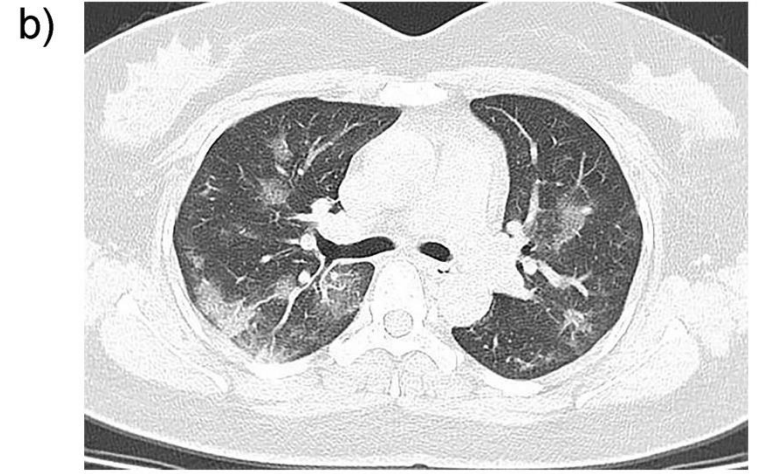
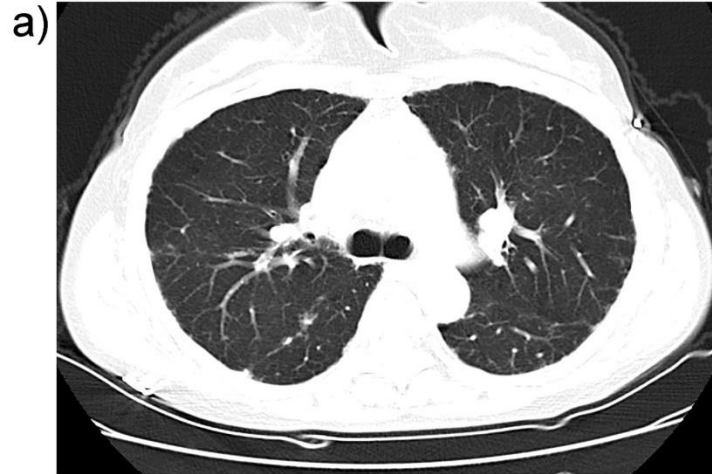


(d) COVID-19 Pneumonia

Xray difference



CT Scan changes



TREATMENT (उपचार)

- ▶ फेविपिरॅवीर औषधी - Favipiravir 200 mg 9 tablets twice daily on Day 1 followed by 4 tablets twice daily for 6 days (may be extended upto 14 days)
- ▶ हिपॅरिन इंजेक्शन - If Raised D - dimer / Ferritin then add Inj. LMWH 40 mg
- ▶ विटामीन सी - T. Vit. C 1000 mg per day
- ▶ झिंक -T. Zinc 50 mg per day
- ▶ विटामीन डी३ - Vitamin D3 60000 IU

उपचार

- ▶ ऑक्सिजन थेरपी [OXYGEN THERAPY]
- ▶ प्रतिजैविके [ANTIBIOTICS]
- ▶ स्टेरॉइडस - Inj. Dexamethasone
- ▶ Inj. Methylprednisolone,
- ▶ Inj. Hydrocortisone
- ▶ रक्त पातळ करणारी औषधे
- ▶ ANTI-PLATELET, ANTICOAGULANT
- ▶ Inj. HEPARIN
- ▶ CARP protocol

COVID-19-SPECIFIC THERAPY

विशिष्ट उपचार

- ▶ Inj. Remdesivir - रेमडीसिवीर (इंजेक्शन)
- ▶ Inj. Tocilizumab - टोसिलिझुमॅब
- ▶ Inj. Itolizumab - इटोलिझुमॅब
- ▶ CONVALESCENT PLASMA - प्लाझ्मा

Experimental drugs (प्रायोगिक औषधे)

- ▶ Baricitinib - बॅरीसिटीनिब
- ▶ Tofacitinib- टोफॅसिटीनिब
- ▶ **Cocktail therapy - काँकटेल प्रणाली**
 - Casirivimab - कॅसिरीव्हीमॅब
 - Imdevimab - इम्डेव्हीमॅब

OXYGEN MASK



NASAL CANULA OXYGEN



O2 BY RESERVIOR BAG



BIPAP MACHINE [बायपॅप]



VETILATORY BIPAP[बायपॅप]



हायफ्लो नेझल कॅनुला



VENTILATOR व्हेंटिलेटर



Ventilation in Prone Position प्रोन





धन्यवाद